



LW95-16



LW5D-16

LW5D-16 系列万能转换开关
LW95-16 系列船用万能转换开关

► LW5D-16 系列万能转换开关
LW95-16 系列船用万能转换开关

1 主要技术参数

1.1 额定电压：AC500V DC440V

1.2 约定发热电流：16A

1.3 控制电动机用转换开关：额定工作电压 380V、额定工作电流 12A

1.4 主令控制用转换开关：额定工作电压 U_e 和额定工作电流 I_e 见表 1

表 1

项别	AC			DC					
				双断点			四断点		
$U_e(V)$	500	380	220	440	220	110	440	220	110
$I_e(A)$	2	2.6	4.6	0.14	0.27	0.55	0.2	0.41	0.82

1.5 转换开关用于交流主回路时，其额定工作电流为 16A

1.6 电寿命： 20×10^4 次

1.7 机械寿命： 100×10^4 次

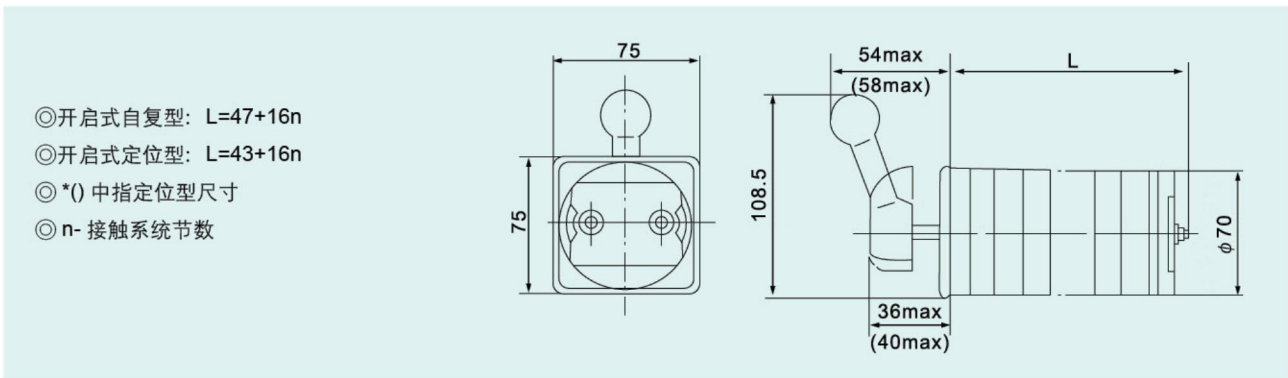
1.8 触点系统节数：1~16 节共 16 种

1.9 操作方式：定位型、自复型

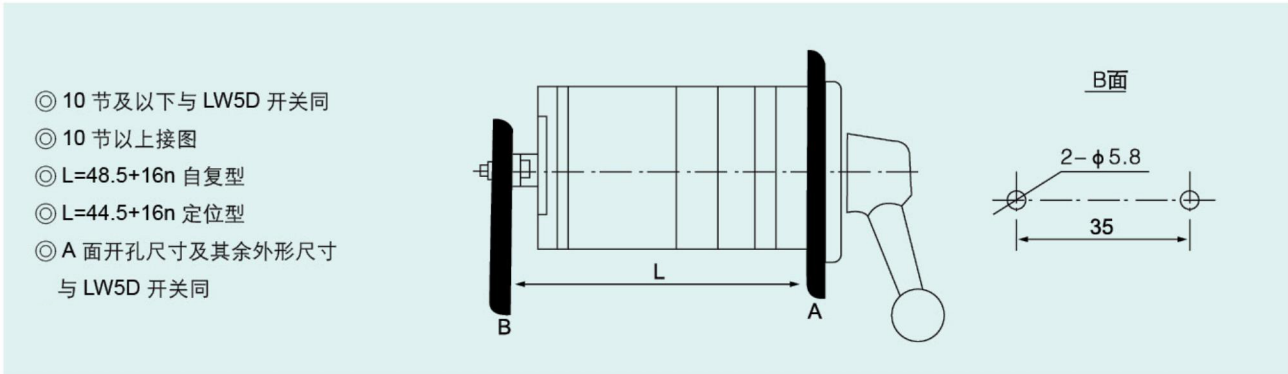
1.10 使用环境温度： $-25^{\circ}\text{C} \sim +40^{\circ}\text{C}$ （船用 $+55^{\circ}\text{C}$ ）

2 外形尺寸及安装板开孔尺寸

2.1 外形尺寸

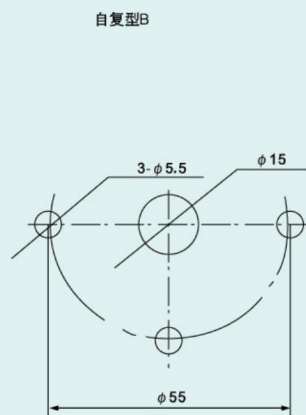
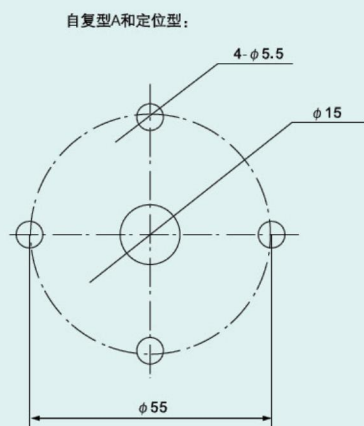


2.1 LW95 外形尺寸及安装板开孔尺寸



▶ LW5D-16 系列万能转换开关 LW95-16 系列船用万能转换开关

2.3 开启式安装板开孔尺寸



2.4 防护式 (LW5D-16/5.5N.3)

